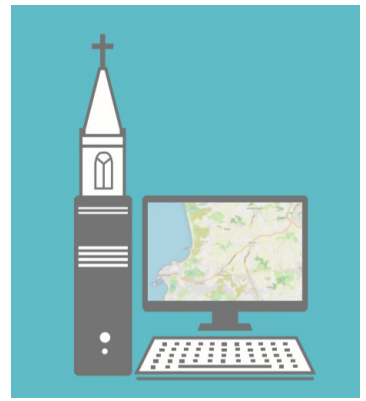


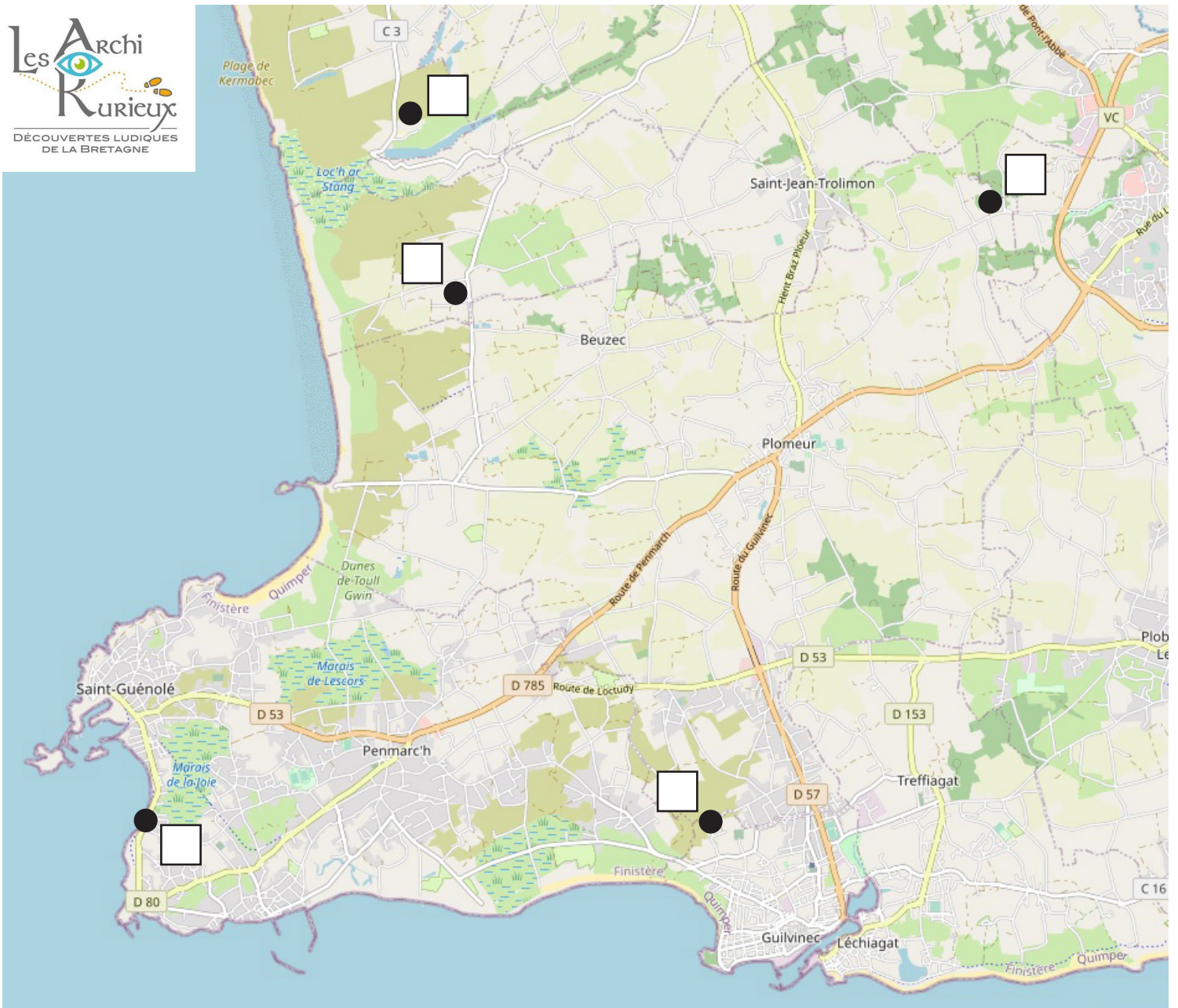
Les Chapelles du Pays bigouden



En vous aidant de la carte et, éventuellement de Google Maps en mode Street View (avec le petit bonhomme orange)*, situez chaque chapelle sur la carte en notant la lettre de la chapelle dans les cases près des points.

Puis reliez chaque détail au nom de la chapelle qui lui correspond.

* Les communes concernées par ce jeu sont indiquées sur le plan.





A Chapelle de la Joie



B Chapelle de Tronoën



C Chapelle de Saint Trémeur



D Chapelle de Tréminou



E Chapelle de Saint Vio